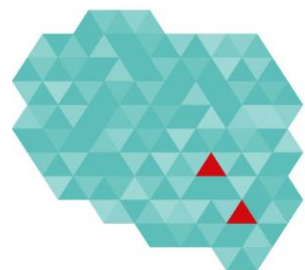


**THE WORLD BANK**  
IBRD • IDA | WORLD BANK GROUP



MINISTERSTWO  
ROZWOJU



# CATCHING-UP REGIONS

DEVELOPING NEW GROWTH DYNAMICS IN EUROPE

## **PODKARPACKIE CENTRUM INNOWACJI**

# Agenda

1. Inicjatywa Lagging Regions
2. Platforma 1- waloryzacja B+R
3. Platforma 2 - aktywna sprzedaż badań zleconych
4. Platforma 3 - ProtoLab
5. Zarząd
6. Komitet Alokacji Zasobów

# Inicjatywa Lagging Regions (catching-up regions)

Kwiecień 2016 r. - start Inicjatywy Lagging Regions

Strony: Województwo Podkarpackie,  
Województwo Świętokrzyskie, Komisja Europejska,  
Ministerstwo Rozwoju oraz eksperci Banku Światowego

Wsparcie regionów w poszukiwaniu obszarów umożliwiających przyspieszenie rozwoju regionalnego.

Działanie 1 dla Województw Podkarpackiego - Utworzenie i funkcjonowanie Podkarpackiego Centrum Innowacji.

Aktywny udział Politechniki Rzeszowskiej, Uniwersytetu Rzeszowskiego oraz Wyższej Szkoły Informatyki i Zarządzania w Rzeszowie.



# PLATFORMA I: Waloryzacja projektów B+R

1. Waloryzacja pozyskanych z uczelni projektów B+R polegająca na:

- wyborze i rozwijaniu obiecujących projektów B+R oraz pomocy w podnoszeniu ich poziomu gotowości technologicznej (TRL) w celu przygotowania ich do komercjalizacji przez licencjonowanie,
- pomoc w inkubacji, rozwijaniu i finansowaniu (przez mikro granty) uniwersyteckich firm typu spin-off i startupów,
- ułatwianie dostępu do sieci aniołów biznesu i pomoc w uzyskaniu dostępu do kolejnych rund finansowania przez kapitał wysokiego ryzyka - venture capital (w przypadku projektów odnoszących sukces),
- zapewnienie specjalistycznego doradztwa dla projektów B+R, aby pomóc im w uzyskaniu grantów z programów publicznych.

# PLATFORMA 1: Cele

## Cele platformy 1:

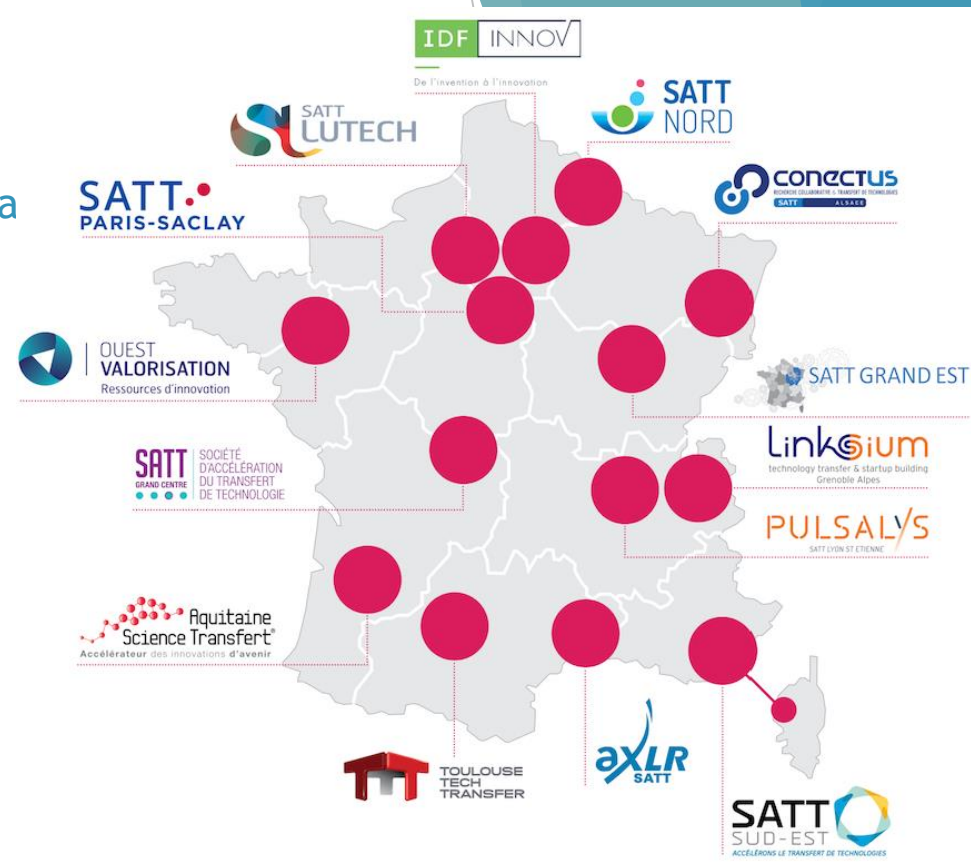
1. Wygenerowanie projektów, które w przyszłości po skomercjalizowaniu będą generować dochodu dla zespołów naukowych, uczelni, PCI (kolejność nie jest przypadkowa).
2. PCI - wytworzenie obiegu cyrkularnego dla pieniądza na komercjalizację B+R.
3. Budowanie potencjału i podejścia biznesowego do B+R.

## Historia Francja – Toulouse Tech Transfer (TTT)

Po francuskiej inicjatywie krajowej utworzono 14 firm zajmujących się transferem technologii, nazwanych SATT, w celu zwiększenia transferu technologii w sektorze publicznym. Toulouse Tech Transfer zostało założona w styczniu 2012 roku jako jeden z pierwszych ośrodków SATT.

### TTT

- Zidentyfikowano 500 pomysłów
- Złożono 147 aplikacji patentowych oraz zabezpieczone 65 praw własności intelektualnej.
- Zainwestowano ponad €23m EUR w 183 prace nad „dowodami koncepcji”.
- Podpisano 65 umów licencyjnych.
- Wsparto utworzenie 7 start-upów.



# PLATFORMA II: Sprzedaż BZ

- ▶ Skoncentrowanie na wykorzystaniu aparatury B+R uczelni (20% uwolnionego potencjału) przez marketing i sprzedaż wśród przedsiębiorców określonego typu badań zleconych (standardowych i powtarzalnych usług badawczych B+R).
- 1. PCI w tym obszarze będzie funkcjonować jako sprzedawcą mocy badawczych uczelni.
- 2. PCI będzie generować zarówno tzw. BZ (badania zleczone) jak i wspólne projekty badawcze oparte o współpracę pomiędzy nauką, a biznesem.
- 3. Zespół PCI zapewni obsługę BZ i projektów badawczych.
- 4. Jedno okieno.

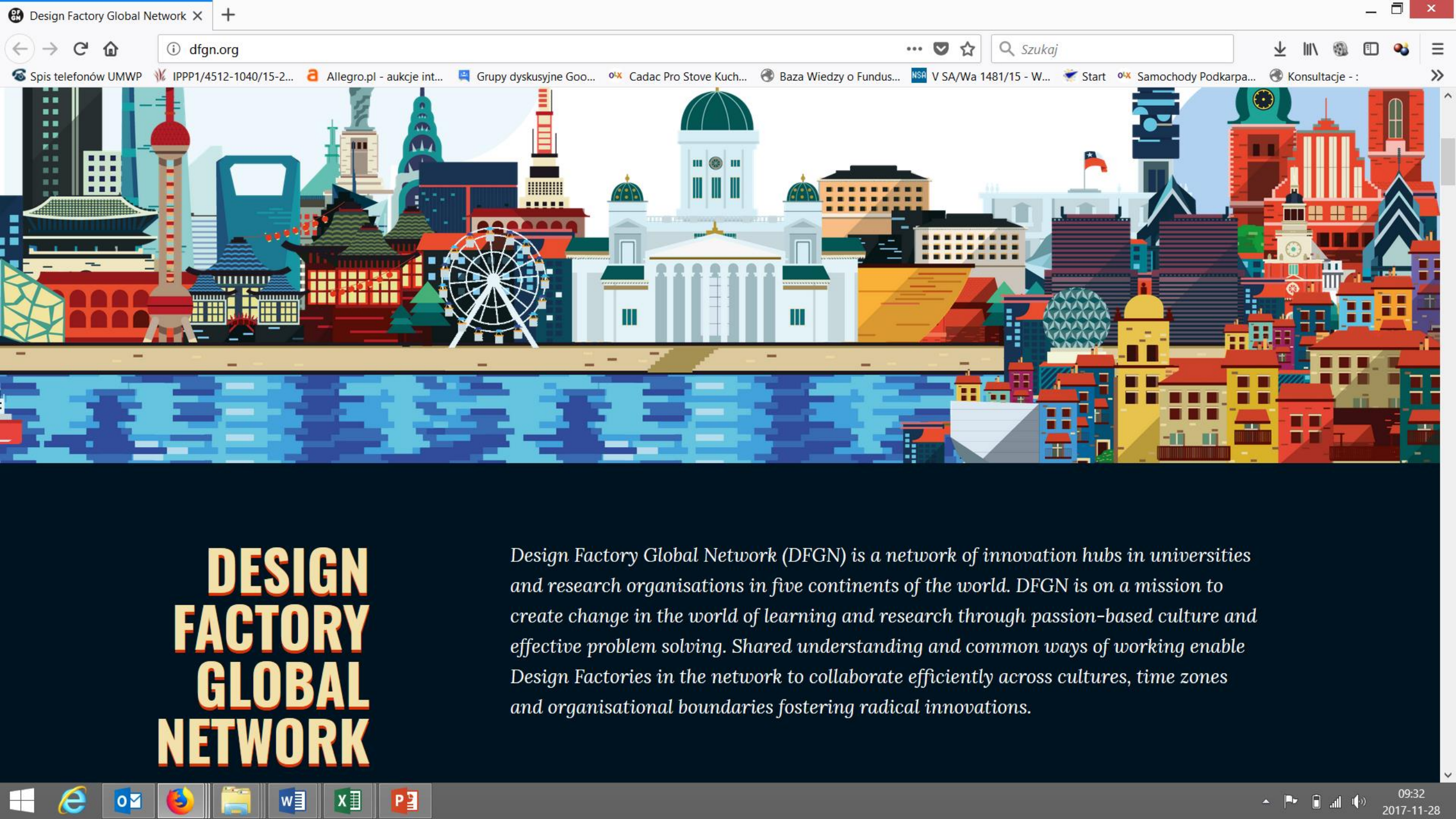


# Platforma III - PROTO LAB

- ▶ W ramach platformy III „protolab” będzie prowadzony „otwarty dom” gdzie dla studentów będą dostępne różne zasoby (urządzenia, narzędzia, produkty).
- ▶ W ramach tej platformy studenci będą „eksperymentować” na poziomie wzornictwa przemysłowego lub eksperymentalnych prac rozwojowych (wysokie TRL - łączenie dostępnej wiedzy).







# DESIGN FACTORY GLOBAL NETWORK

*Design Factory Global Network (DFGN) is a network of innovation hubs in universities and research organisations in five continents of the world. DFGN is on a mission to create change in the world of learning and research through passion-based culture and effective problem solving. Shared understanding and common ways of working enable Design Factories in the network to collaborate efficiently across cultures, time zones and organisational boundaries fostering radical innovations.*

# 20

## Factories

# 5

## Continents

# 37

## Hugging points



Design Factory Global Network

## Zarząd PCI sp. z o.o.

- Zarząd Podkarpackiego Centrum Innowacji zostanie wybrany w postępowaniu konkursowym mającym na celu pozyskanie osób z najwyższymi możliwymi kwalifikacjami w zakresie każdej z platform PCI (biznes, nie administracja)
- Postępowanie konkursowe będzie prowadzone w oparciu o kryteria przygotowane przez ekspertów Banku Światowego, zaakceptowane przez Komisję Europejską,
- Przewidywany termin wyłonienia zespołu zarządzającego: luty/marzec 2018 r.



Dziękuję za uwagę!

Bartosz Jadam

665 435 053

Podkarpackie Centrum Innowacji sp. z o.o.

Al. Łukasza Cieplińskiego 4

35-010 Rzeszów